

「私たちと森のこれから」

村上市森林組合

木育教材 木製積み木セット

〒959-3905 村上市堀之内 526
 電話番号：0254-77-3121
 Fax 番号：0254-77-2908
 URL: http://www.e-woods.com

山北産杉の無垢材ピース。
 職人によるオール手作り。



おかげ様で大好評！
 増産記録更新中

累計販売総数 660 セット ～令和5年1月現在

(村上市 新生児出生祝い贈呈品、村上市 (越後村上物産会) ふるさと納税返礼品)

ご注文、お問い合わせは木材加工課 (75-5490) まで。

令和4年度新入社員紹介

石田 明
 (村上市堀片)
 村上市在住です。
 よろしくお祈りします。

入社してもうすぐ1年。
 まだまだなれない作業もたくさん
 ありますが、日々頑張っています。

森林整備課配属 森林整備技術員
 令和4年4月1日採用



木 材 市 況

状況：○強 ●弱 △保合

新潟木材共販所(令和5年1月17日)

単位:円

樹種	規 格		中 値 (石当たり)	状 況
	長さ(m)	太さ(cm)		
杉	3.0	20 ~ 28	4,000	◎
〃	3.0	30 ~ 40	4,000	○
〃	3.65 ~ 4.00	16 ~ 18	3,800	○
〃	3.65 ~ 4.00	20 ~ 28	3,800	◎
〃	3.65 ~ 4.00	30 ~ 40	4,000	○
〃	5.00 ~ 6.00	20 ~ 28	4,800	○
〃	5.00 ~ 6.00	30 ~ 40	5,000	△
〃	5.00 ~ 6.00	42 ~	5,000	△

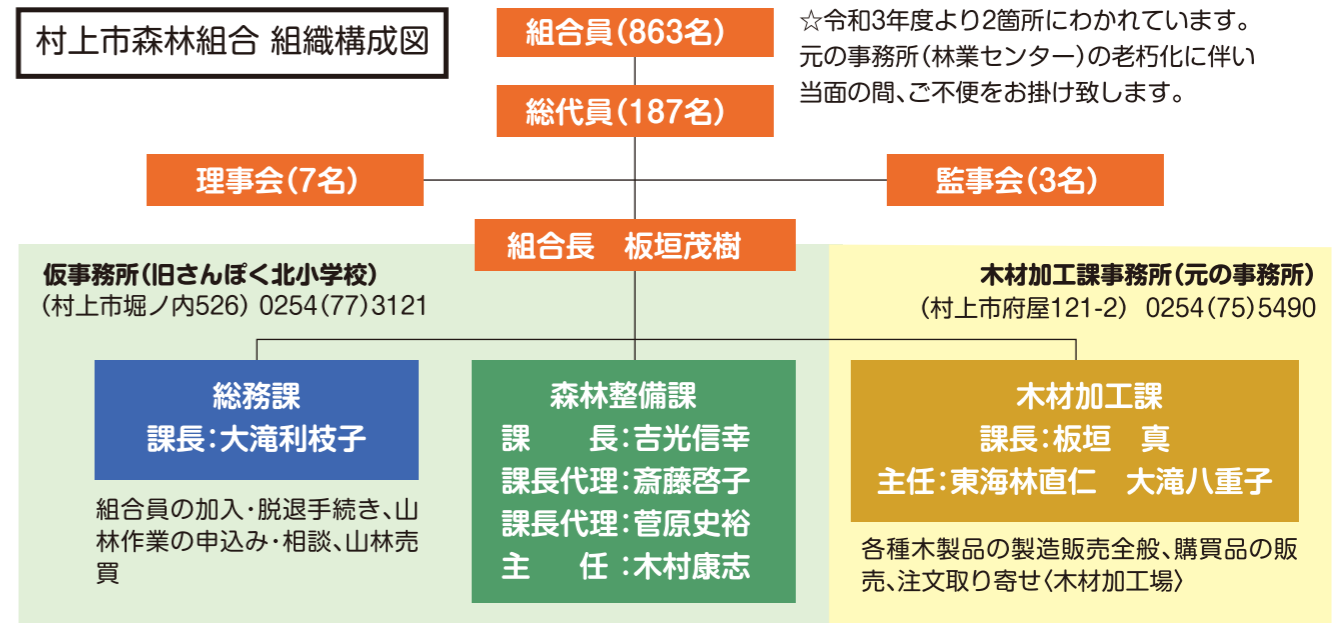
【市売り実績】

- ・ 出材数量 894 立方
- ・ 売上数量 435 立方 (落札率 49%)

【当日の市況】

令和5年 初市 1月17日(火)
 この時期としては珍しく積雪のない
 初市となった。
 針葉樹は杉 4m上の良質材が活発な
 競り合いで完売となった。
 広葉樹は人気のクリ、クルミ等様々
 な樹種が出品され県内外の買方より積
 極的に買い進まれほぼ完売となった。

村上市森林組合 組織構成図



☆令和3年度より2箇所にわかれていますが、
 元の事務所(林業センター)の老朽化に伴い
 当面の間、ご不便をお掛け致します。

編集後記

～日々雑感～

円安・物価高は、組合運営にも無縁
 ではない。例えば、著しい住宅着工数
 の減少は需給変動を招き、木材産業
 に影響を与えることは想像に難くない。
 悲観的な材料に事欠かない経済
 だが、一方で、森林環境税が令和6年
 度から始まる。森林の多面的機能や
 木材利用価値が見直され、業界全体
 に追い風となることを期待し、明日
 を語りたい。

【理事会報告】令和四年十二月三日

- ◎議決事項◎
 - 一 総代選挙に伴う各種役員
 承認について
 - ◎報告事項◎
 - 一 前回議事録について
 - 二 組合員の加入脱退
 - 【理事会予定】令和五年二月四日
 - ◎予定報告事項◎
 - 一 前回議事録について
 - 二 組合員の加入脱退
 - 三 事実の経過
 - 四 第三四半期の運営状況について
 - 五 総務委員会報告
 - ◎議案内容◎
 - 一 規則の一部改正について
 - 二 員外監事の理事会推薦について
 - 三 組合事務所の借用期間について
- 今後の理事会予定 令和五年五月上旬

◆◆◆令和4年度 森林整備部門からのお知らせ◆◆◆

★再造林への取り組み強化と間伐の対象林齢引き下げ

国は、利用間伐の推進から主伐・再造林へと方針の転換を図っています。

各県によって差はありますが、どの県も国に従い再造林の補助を手厚くしたり、間伐の補助金を段階的に引き下げています。

そんな中、新潟県でも令和5年度以降、補助事業に大きな変化が見られますので皆様にお知らせいたします。

①再造林への取り組み強化

主伐後の再造林を促進するため、県では令和6年度までの2年間、コンテナ苗の植栽等の低コスト植栽手法を実施した場合に従来の補助金に加算する事業を始めました。

②間伐の対象林齢引き下げ

現在、森林経営計画樹立区域では、90年生まで間伐の対象となっています。しかし、令和6年度以降は、70年生までに対象林齢が引き下げられます。

※詳細については、森林整備課(77-3121)にお問い合わせください。



敷地内の杉伐採作業 隣接する建物があり、安全に根元から伐採することができない状況で、クライミングロープで登り、樹幹をトップカットして伐採した事例

森林整備課では人と樹木、街と森をつなげ、緑豊かな環境を築くとともに、樹木の利用や森林の利活用を広く提案し、人と樹木の新たな関係を構築します。

敷地に植えた樹木や市街地における社叢、市街地内の林は古くから鎮守の森や農用林として、地域社会においてなくてはならない存在でした。しかし現在では、落葉や枝折れ等により、こうした林が近隣住民からの苦情のもとになっていることは珍しくありません。

クレーンや高所作業車が設置できる環境であれば、従来も樹木の剪定や伐採作業を行ってきましたが、設置ができない条件の箇所についてはお断りをしてきました。

このような需要に答えていくため、安全に木に登る技術(ロープクライミングテクニック)、樹上でのチェーンソーワークテクニック、吊るし切り(リギングテクニック)の研修会に参加し技術を習得してきました。

総代選挙結果と役員推薦会議の日程について

本年は森林組合の総代と理事・監事の任期満了に伴う改選の年です。総代選挙は1月23日に総代の立候補、推薦者が定員となりましたので当選が決定いたしました。新たに総代になられた方の名簿につきましては、公告されて各集落に回覧されておりますのでご覧ください。

理事・監事候補については、地区会議で選任された15名の役員推薦委員が新しい理事・監事を推薦します。会議及び推薦依頼書の受付日程につきましては以下の通りとなります。

◆令和5年2月6日(月) 第1回 役員推薦会議

- ・役員推薦会議 正副委員長の選任
- ・役員推薦名簿の答申までの日程審議

◆役員推薦依頼書(役員候補者の自薦・他薦)の受付について

- ・令和5年3月16日午前8時より～4月4日午後5時までの間
但し、森林組合の公休日、祝日等は除く。
- ・届出先 村上市森林組合(旧さんぼく北小学校)
- ・届出用紙 村上市森林組合に備付
- ・改選定数 理事7名、監事3名計10名

◆令和5年4月中旬 第2回 役員推薦会議

- ・役員推薦者の選任
- *立候補、又は推薦された方が役員の定数を超えた場合、役員推薦会議委員による投票によって推薦名簿を確定する

◆令和5年5月初旬 理事会において役員推薦名簿の提出について審議する

- *理事会で承認された役員推薦名簿は総代会で議案として上程し承認されると次期役員が確定します。

皆さん手続き忘れていませんか?

組合員さんのお名前の変更や、相続手続きなど...今一度確認をお願いします。

お問い合わせは総務課(77-3121)まで。

組合員の加入脱退手続きについて

◎新規加入

加入申込書に必要事項を記入し、所有山林の確認ができる書類を添付し申請します。

◎相続加入

組合員が亡くなった場合、加入申込書に必要事項を記入し相続された山林の確認ができる書類(写し)を添付して90日以内に申請します。

◎脱退

年度末の60日前までに脱退届を提出し、総会の決議を経て脱退する事ができます。

*所有(相続)山林の確認書類とは、登記簿謄本もしくは遺産分割協議書等を言います。

*年度末60日前とは、1月30日です。今年度の脱退は出来ません。(1月31日以降の脱退は次年度扱いとなります)